

CHCNAV

# APACHE 5

Marine Construction



Make your work more efficient

# APACHE 5

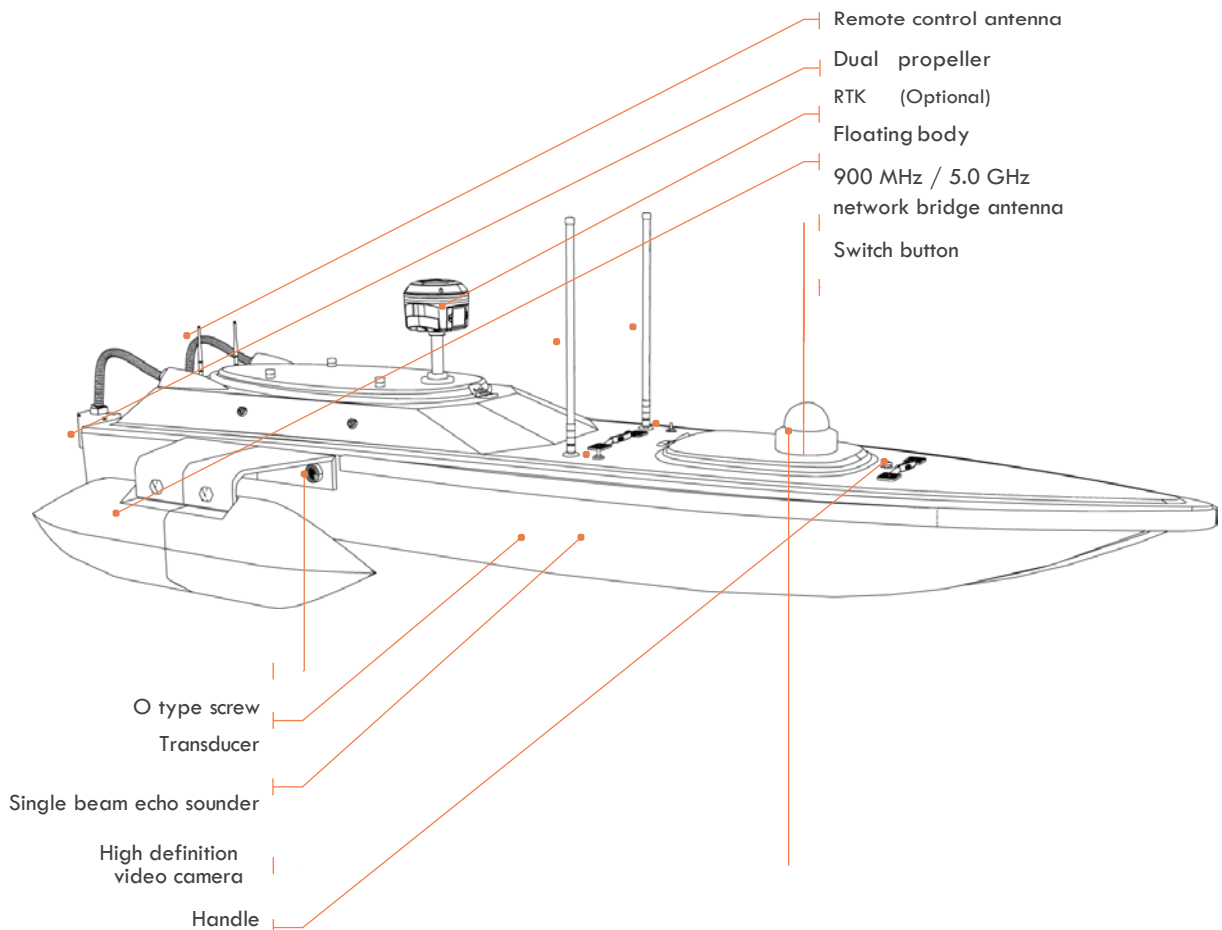
## Fejlett pilóta nélküli felszíni hajó

Az APACHE 5 a CHCNAV egy professzionális USV megoldása, mely egyesíti az egy- és többsávos echo sounder. Leválasztható hármass hajótestű hajó, amely kiküszöböli a különböző környezeti korlátokat, mint például a nyílt vízi vagy a sekély vonalvezetést, anélkül hogy aggódni kellene a zátonyra futástól.

Az APACHE 5 tökéletes megoldás a hidrográfiai felmérésekhez és a térképezéshez, a csatorna felmérésekhez és a vízalatti geológiai kutatásokhoz. A rendszer távvezérlésű vagy teljesen autonóm egyaránt lehet, annak érdekében, hogy jelentősen javítsa az üzemeltetők biztonságát.

A nagyfelbontású vezeték nélküli kamera és a single beam echo sounder az APACHE 5 alapfelszereltsége. Továbbá GNSS RTK vevő áll rendelkezésre, hogy valós idejű nagy pontosságú koordinátákat szolgáltathasson a hajó.

Az APACHE 5 több érzékelő segítségével gyűjti és tárolja a valós idejű adatokat. A hármashéjú korróziógátló technológia teszi alkalmassá a műszert bármilyen környezeti körülmény kivédésére.



# Alaptechnológia



## Egyszemélyes működtetés

Kompakt mérete és könnyű súlya lehetővé teszi, (10 kg az akkumulátor és az echo sounder nélkül) hogy akár egy ember is képes legyen szállítani, kalibrálni és működtetni a rendszert egyszerűen.



## Triple-hulled Vessel design

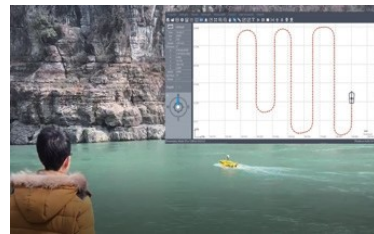


A levehető triple-hulled vessel design tökéletesen megfelel a különböző környezeti viszonyoknak. Dupla lebegő testtel van felszerelve, a hajótest egyensúlyának megőrzése érdekében, akár a nyílt vizen is. A lebegő testek eltávolíthatóak, ha sekély tóban vagy csatornában történik a mérés.



## Abszolút lineáris technológia

Az APACHE 5 egyesíti a nagy pontosságú pozicionálási és irányítási technológiát, hogy a komplexebb körülmények ellenére is a hajótest egyenes hajózást biztosítson.



## Nagyfelbontású videokamera



Ez az egyedülálló szolgáltatás az APACHE 5 valós idejű video visszajelzését nyújtja akár 2 km-ig is, amikor láthatáron kívül esik vagy a leszállt köd miatt nem látható. Az élő videofelvétel növeli az elvégzendő munka hatékonyságát és a biztonságát veszélyes helyzetekben.



## Dual Pole Protective Dizájn

Az APACHE 5 erős és merev szénszálalás rudakkal van felszerelve, amelyek a hajótest aljára vannak felszerelve, hogy megvédjék a hajó egyes elemeit a vízi növényektől, esetleg a halászhalóktól.



## Alkalmazásai



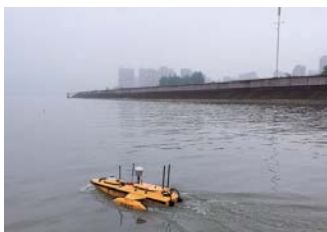
Csatorna felmérés



Gát figyelés



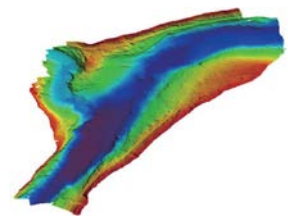
A vízerőművek helyének kiválasztása



Település figyelés



Hídépítés



Tudományos kutatások

# Specifikációk

## Fizikai tulajdonságok

Méret	160 cm * 38 cm * 24 cm
Súly (műszer és akkumulátorral)	≤ 30 kg (66.1 lb)
Súly (műszer és akkumulátor nélkül)	≤ 10 kg (22.0 lb)
Anyaga	makromolekulájú polieszter szénszál
Maximum sebesség	5 m/s
Maximum terhelés	35 kg

## Elektronikai tulajdonságok

Energiafogyasztás	300 W
Li-ion akkumulátor kapacitás	40 000 mAh, 18.5 V
Navigációs mód	Manuális/ Automatikus
Üzemidő	akár 2 óra (de extra akkumulátorral hosszabbítható)

## Kommunikáció

Energiafogyasztás	UHF, network bridge
Frekvencia	900 MHz / 5.0 GHz
Kommunikációs távolság	2 km felett
Kommunikációs port	RS232 / Internet hozzáférés

## Hydro Survey Szoftver

A CHC Hydro Survey 6 szoftver RAW adatgyűjtést, alaptérkép importálást, leképezést, helymeghatározást, valós idejű pálya megjelenítést, adatfeldolgozást és különböző típusú koordinátafájl-exportokat biztosít.

## D230 Singlebeam Echo Sounder

Méret	24 cm * 16 cm * 5 cm
Súly	0.9 kg (2.0 lb)
Távolság szerinti felbontó képesség	0.3 m - 200 m
Sugárzási szög	0.01 m
Pontosság	7° ±0.02 m + 0.1% x D (D a vízmélység) 200
Frekvencia	kHz
Hang-sebesség tartománya	1300 m/s - 1700 m/s
Üzemi hőmérséklet	-30°C - +60°C (-22°F - +140°F)

## Video Camera Specification

Látószög-vízszintes	0° to 355°
Látószög- függőleges	0° to 75°
Konverziós mód	ICR infravörös szűrő
Kamera	3 megapixel
Infravörös besugárzási tartomány	10 m - 30 m
Maximális képméret	2048 × 1536
Tárolás	Micro SD/SDHC/SDXC kártya (128 GB) RJ45 10
Üzemi hőmérséklet	-30°C - +60°C (-22°F - +140°F)
Páratartalom	≤ 95% kondenzáció

© 2019 Shanghai Huace Navigation Technology Ltd. All rights reserved. The CHC and CHC logo are trademarks of Shanghai Huace Navigation Technology Limited. All other trademarks are the property of their respective owners.

– Revision February 2019

Shanghai Huace Navigation Technology Ltd.  
599 Gaojing Road, Building D  
Shanghai, 201702, China  
+86 21 54260273 WWW.CHCNAV.COM

