

# APACHE 3

USV



Make your work more efficient

# APACHE 3

Könnyű, hordozható, pilóta nélküli hajó

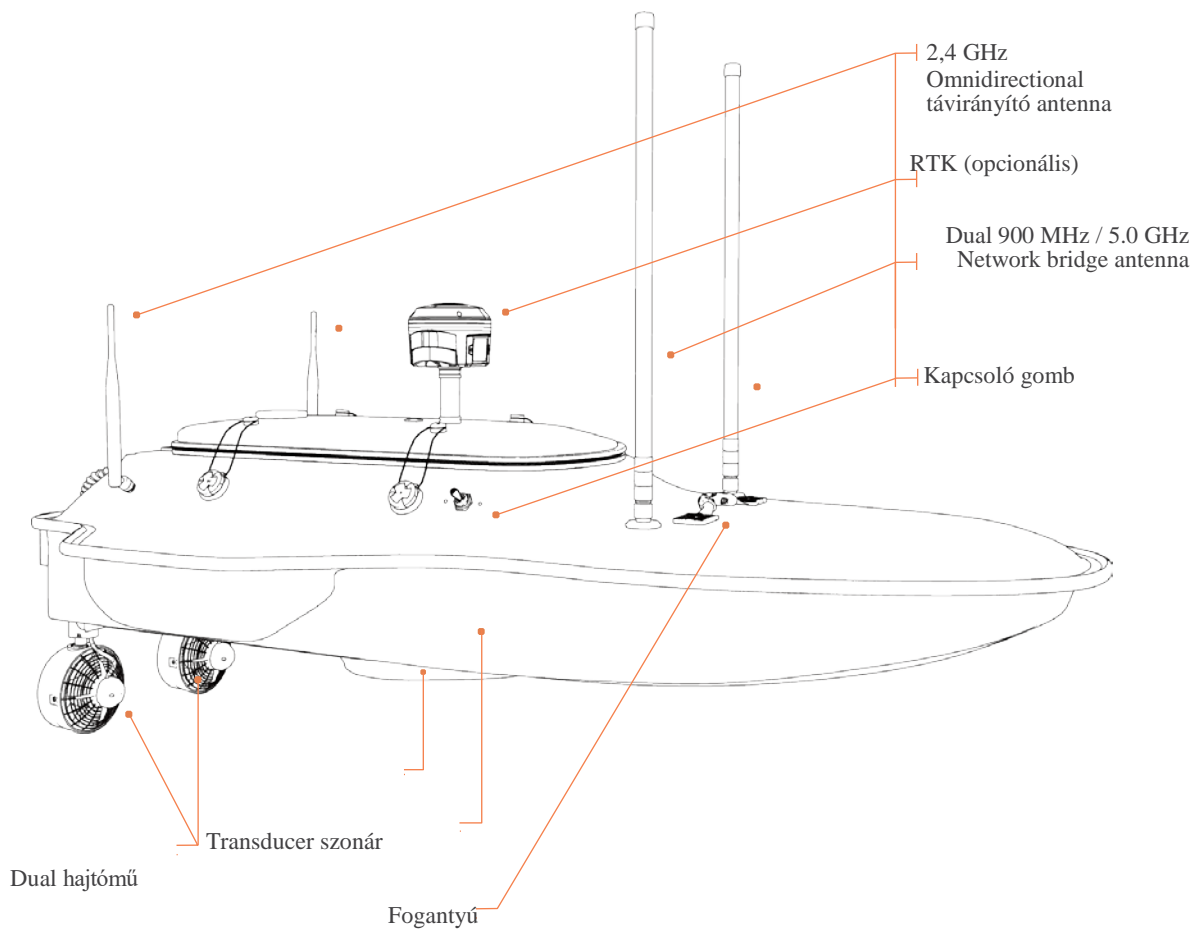
## Hordozható USV megoldás a mederfelméréshez.

Az APACHE3 egy könnyű, hordozható, sekély merülésű USV, mely alkalmazható tavakban, folyón, sőt akár tengeren is.

Kompakt mérete és könnyű súlya lehetővé teszi, (1 méter hosszú és 7 kg a műszer nélkül) hogy akár egy ember is képes legyen működtetni a rendszert egyszerűen.

Az APACHE 3 USV megoldás beágyazza a CHCNAV abszolút-lineáris technológiáját, amely lehetővé tesz egy teljesen automatikus, előre meghatározott autonóm üzemmódot akár ellentétes áramlási viszonyok esetén. A felmérési projektek egyaránt befejezhetőek mind manuális, mind automatikus üzemmódban, melynek maximum sebessége 6m/s, illetve 3m/s.

Több adatátviteli lehetőség is rendelkezésre áll köztük: az ipari szabványú RS232, valamint a többcsatornás és nagy sáv szélességű TCP protokollt. Az APACHE 3 egy single beam technológiájú szonárral és GNSS RTK vevővel rendelkezik, ezáltal megfelel a sekélyebb vizek felmérési körülményeinek.





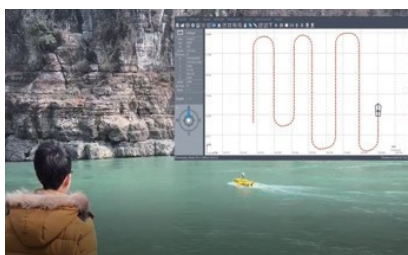
### Egyszerű kialakítás

Az APACHE 3 makromolekulájú polieszter szénszálból és Kevlar üvegszálból készül. (7 kg érzékelők nélkül). Lehetővé teszi, hogy az üzemeltetője megbirkózzon a távoli telepítés feltételeivel.



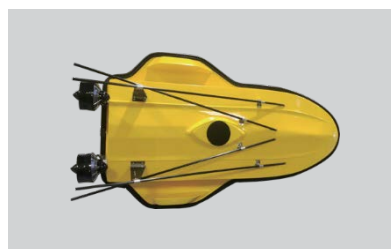
### Hajótest szerkezet

Az 1 méternél rövidebb és "hároms hajótest" kialakításával az APACHE 3 gyors helyzetekben is kiegyensúlyozottan helytáll. Közben pedig egyedülálló kialakításának köszönhetően ellenáll a zátonyok, csatornák és a sekély vizek okozta problémáknak a batimetrikus mérést használva.



### Abszolút lineáris technológia

Az APACHE 3 egyesíti a nagy pontosságú pozicionálási és irányítási technológiát, hogy a komplexebb körülmények ellenére is a hajótest egyenes hajózást biztosítson.



### Quad Pole Protective dizájn

Az APACHE 3 erős és merev szénszál rudakkal van felszerelve, amelyek a hajótest aljára vannak felszerelve, hogy megvédjék a hajó egyes elemeit a vízi növényektől, esetleg a halászhalóktól.

## Alkalmazása



Batimetrikus mérés



Folyó kotrás



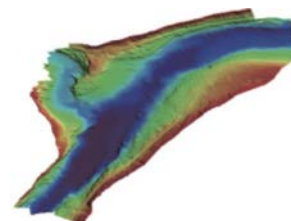
Csatorna felmérés



Belvízi tavak építése



Vízérmű helyének kiválasztása



Tudományos kutatás

### Fizikai tulajdonságok

Méret	100 cm * 65 cm * 30 cm
Súly (műszer és akkumulátorral)	≤ 20 kg (44.0 lb)
Súly (műszer és akkumulátor nélkül)	≤ 7 kg (15.4 lb)
Anyaga	makromolekulájú polieszter szénzál
Maximum sebesség	6 m/s
Hullám tűrés	1 m

### Elektronikai tulajdonságok

Energiafogyasztás	300 W
Li-ion akkumulátor kapacitás	40 000 mAh, 18.5 V 15 000 mAh, 18.5V
Navigációs mód	Manuális/ Automatikus
Üzemidő	akár 2 óra (de akkumulátor cserével hosszabbítható)

### Hydro Survey Szoftver

A CHC Hydro Survey 6 szoftver RAW adatgyűjtést, alaptérkép importálást, leképezést, helymeghatározást, valós idejű pálya megjelenítést, adatfeldolgozást és különböző típusú koordinátafájl-exportokat biztosít.

### Kommunikáció

Energiafogyasztás	UHF, TCP, network bridge
Frekvencia	900 MHz / 5.0 GHz
Kommunikációs távolság	2 km felett
Kommunikációs port	RS232 / Internet hozzáférés

### D230 Singlebeam Echo Sounder

Méret	24 cm * 16 cm * 5 cm
Súly	0.9 kg (2.0 lb)
Távolság szerinti felbontó képesség	0.3 m - 200 m
Sugárzási szög	0.01 m
Pontosság	7° ±0.02 m + 0.1% x D (D a vízmélység) 200
Frekvencia	kHz
Hang-sebesség tartománya	1300 m/s to 1700 m/s
Üzemi hőmérséklet	-30°C - +60°C (-22°F - +140°F)



© 2018 Shanghai Huace Navigation Technology Ltd. All rights reserved. The Bluetooth® world mark and logos are owned by Bluetooth SIG, Inc. The CHC and CHC logo are trademarks of Shanghai Huace Navigation Technology Limited. All other trademarks are the property of their respective owners – Revision February 2019

Shanghai Huace Navigation Technology Ltd.  
599 Gaojing Road, Building D  
Shanghai, 201702, China

+86 21 54260273 WWW.CHCNAV.COM

